



1683 Pitsineulejakku

Koko: S(M)L(XL)

Vartalonympäryys: 96(104)112(122) cm

Pituus: 64(66)68(70) cm

Lanka: Svarta Fåret Tilda (50 % puuvilla, 50 % akryyli)

Langanmenekki: 11(12)13(14) kerää vaalean lilaa v. 561

Muut tarvikkeet: 4 nappia

Puikot: nro 3 ja 3,5

Neuletiheys: 26 s ja 35 krs mallineuletta puikoilla nro 3,5 = 10 cm.

Huom! Tarkista tiheys huolellisesti. Jos neulot liian tiukkaa, vaihda paksumpiin puikkoihin. Jos neulot liian löysää, vaihda ohuempaan puikkoihin.

Takakappale: Luo 125(136)145(158) s puikoilla nro 3 ja neulo 7 krs ainoikeaa. Vaihda puikkoihin nro 3,5 ja neulo mallineuletta piirroksen mukaan, aloita krs neulomalla 1 rs o, 3(2)0(0) o ja neulo sitten piirroksen mukaan, neulo krs:n lopuksi 3(2)0(0) o, 1 rs o. Jatka tämän jaon mukaan. Kun työn korkeus on 44(45)46(47) cm, päätä mol. reunoissa 4 s kädentietä varten. Kun työn korkeus on 62(64)66(68) cm, päätä keskimmäiset 37(38)41(44) s pääntietä varten ja neulo mol. puolet erikseen. Päätä pääntien reunassa seur. krs:lla vielä 2 s. Kun työn korkeus on 64(66)68(70) cm, päätä olan 38(43)46(51) s. Neulo toinen puoli peilikuvaksi.

Vasen etukappale: Luo 62(68)71(80) s puikoilla nro 3 ja neulo 7 krs ainoikeaa. Vaihda puikkoihin nro 3,5 ja neulo mallineuletta piirroksen mukaan, aloita krs neulomalla 1 rs o, 4(0)2(0) o, neulo sitten piirroksen mukaan ja neulo lopuksi 4(0)2(0) o ja 1 rs o. Kun työn korkeus on 44(45)46(47) cm, päätä sivussa (= op:n krs:n alussa) 4 s kädentietä varten. Kun työn korkeus on 55(57)59(61) cm, jätä etureunasta 11(12)13(14) s apulangalle odottamaan pääntietä varten. Päätä pääntien reunassa joka 2. krs:lla 4-2-2-1 (4-2-2-1) 3-2-2-1 (4-3-2-2) s. Kun työn korkeus on 64(66)68(70) cm, päätä olan 38(43)46(51) s.

Oikea etukappale: Neulo vasemman etukpl:n peilikuvaksi.

Hihat: Luo 67(69)71(73) s puikoilla nro 3 ja neulo 7 krs ainoikeaa. Vaihda puikkoihin nro 3,5 ja neulo mallineuletta piirroksen mukaan, aloita krs neulomalla 1 rs o, 0(1)2(3) o, neulo piirroksen mukaan ja neulo lopuksi 0(1)2(3) o, 1 rs o. Kun työn korkeus on 3 cm, lisää 1 s mol. reunoissa rs:n sisäpuolella (neulo s:iden välinen lankalenkki kiertäen oikein). Toista tällaiset lisäykset 2 cm välein kunnes työssä on 105(109)115(119) s. Tee lisäykset lopussa tiheämmin jos on tarpeen. Neulo myös lisätyillä s:illa mallineuletta sitä mukaa kun silmukat riittävät. (Huomioi että pitsineuleessa langankierto ja kavennus kuuluvat aina yhteen, jotta silmukkaluku pysyy oikeana. Jos s:t eivät työn reunassa riitä molempiin, neulo s:t oikein). Kun työn korkeus on 45(46)47(48) cm tai haluamasi mittainen, päätä mol. reunoissa 4 s. Päätä sitten loput s:t kerralla.

Viimeistely:

Ompele olkasaumat.

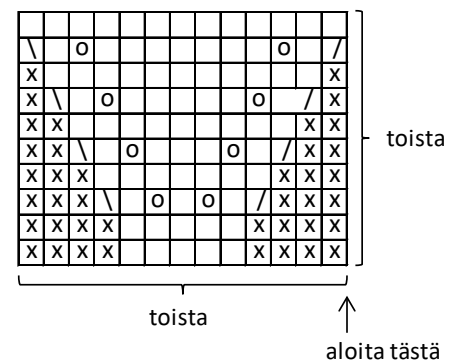
Pääntien reunus: Poimi pääntieltä op:lta puikoilla nro 3 n. 120(122)124(126) s apulankojen s:t mukaan lukien. Neulo 5 krs ainoikeaa. Päätä s:t.

Vasen etureunus: Poimi puikoilla nro 3 vas. etureunasta op:lta 1 s joka krs:sta jättäen n. joka 3. krs:n väliin. Neulo 5 krs ainoikeaa. Päätä s:t. Merkitse 4 napinpaikkaa, ylin n. 1 cm päähän pääntien reunasta ja loput 5 cm välein.

Oikea etureunus: Poimi oik. etureunasta yhtä monta s:aa kuin vas. etureunasta ja neulo kuten vasen reunus, mutta tee 2. krs:lla (op) 4 napinläpeä vastaaville kohdille kuin merkityt napinpaikat. Tee napinläpi päättämällä 3 s ja luo seur. krs:lla päätettyjen tilalle uudet s:t.

Kiinnitä hihat kädenteille. Ompele hiha-sivusaumat. Kiinnitä napit. Levitä työ mittoihinsa kosteiden pyyhkeiden väliin ja anna kuivua.

Piirroksessa on sekä op:n että np:n krs:t.



- neulo oikealla oikein, nurjalla nurin
- neulo oikealla nurin, nurjalla oikein
- langankierto
- 2 o yhteen
- 2 o yhteen takareunoistaan