



## **Tonette-pitsineulehuivi**

1927-3 Viking Nordlys

**Valmiin huivin mitat:** leveys n. 195 cm ja korkeus (keskeltä takaa mitattuna) n. 75 cm

**Lanka:** [Viking Nordlys](#) (75 % villa, 25 % nylon, 100 g = 350 m)

**Langanmenekki:** 5 kerää valkoista (900)

**Puikot:** [pyöröpuikko](#) 3,5 mm (suositus: 150 cm)

**Muut tarvikkeet:** 2 silmukkamerkkiä, päättelyneula

**Neuletiheys:** 23 s pitsineuletta 3,5 mm puikoilla = 10 cm

Tarkista tiheys huolellisesti. Jos neulot liian tiukkaa, vaihda paksumpiin puikkoihin. Jos neulot liian löysää, vaihda ohuempaan puikkoihin.

## Ohjeesta

Pitsineulehuivi neulotaan tasoneuleena kahdessa osassa. Ensin neulotaan huivin yläosa sileänä neuleena kolmion muotoon sivuttain kärjestäärkeen. Tämän jälkeen poimitaan kappaleen molemmista viistoista sivuista sekä alakärjestä silmukat huivin alaosa eli pitsineuloksen osuutta varten. Kahden eri pitsineuleen lisäksi huiviin neulotaan 3 ainoikein-raitaa: ensimmäinen raita neulotaan pitsineuleen alkuun, seuraava raita tulee pitsineuleiden välille ja viimeinen raita aivan huivin alareunaan.

## Selitykset:

**OP** = työn oikea puoli

**Lisää 1 s** = neulo silmukoiden välinen lanka kiertäen oikein

**Kavenna 1 s** = neulo 2 s oikein yhteen

## Ohje

### Huivin yläosa

Luo pyöröpuikolle 5 s ja neulo sileää neuletta edestakaisin. **Lisää 1 s jokaisen oikean puolen krs:n lopussa**, kunnes työn pituus on 70 cm. Neulo sitten 3 cm sileää neuletta ilman lisäyksiä. Aloita nyt työn kaventaminen: neulo edelleen sileää neuletta ja **kavenna 1 s jokaisen oikean puolen krs:n lopussa**, kunnes työssä on jäljellä 5 s. Päättele silmukat.

### Huivin alaosa

Poimi ja neulo työn oikealta puolelta kolmionmuotoisen yläosan viistoa reunaa pitkin 213 s (n. 1 s jokaista silmukkaa kohti), tasaisesta reunasta kappaleen keskeltä 9 s ja vielä toista viistoa reunaa pitkin 213 s = 435 s. Merkitse silmukkamerkeillä keskimmäiset 7 s.

### Lisäykset:

Neulo 3 o, lisää 1 s, neulo s:t merkkiin asti, lisää 1 s, 7 o, lisää 1 s, neulo s:t ohjeen mukaan, kunnes krs:lla on jäljellä 3 s, lisää 1 s, 3 o. Toista tällaiset lisäykset jokaisella OP:n kerroksella koko työn ajan.

**Neulo ensin** 9 krs ainoikeaa, ensimmäinen neulottava krs on nurjan puolen krs. Tee samalla myös lisäykset oikean puolen krs:illa ohjeen mukaan. Ainoikein-raidan jälkeen työssä on yhteensä 447 s.

Aloita sitten pitsineule kaavion A mukaan seuraavalla OP:n kerroksella: neulo 3 o, lisää 1 s, neulo pitsineuletta 217 s:lla merkkiin asti. Lisää 1 s ja neulo pitsineuletta keskimmäisillä 7 s:lla. Lisää 1 s, neulo pitsineuletta 217 s:lla, lisää 1 s ja neulo krs:n lopussa 3 o. Työssä on nyt 451 s.

Jatka neuloen pitsineuletta, ja tee samalla myös lisäykset jokaisella oikean puolen krs:lla kuten aiemmin (**huom!** neulo lisätyt silmukat ensin oikein ja seuraavalla krs:lla osaksi pitsineuletta), kunnes pitsineuleen korkeus on 15 cm. Katso, ettei pitsineule vedä työtä kasaan.

Neulo seuraavaksi 9 krs ainoikeaa, ensimmäinen neulottava krs on nurjan puolen krs. Tee samalla myös lisäykset oikean puolen krs:illa kuten aiemmin.

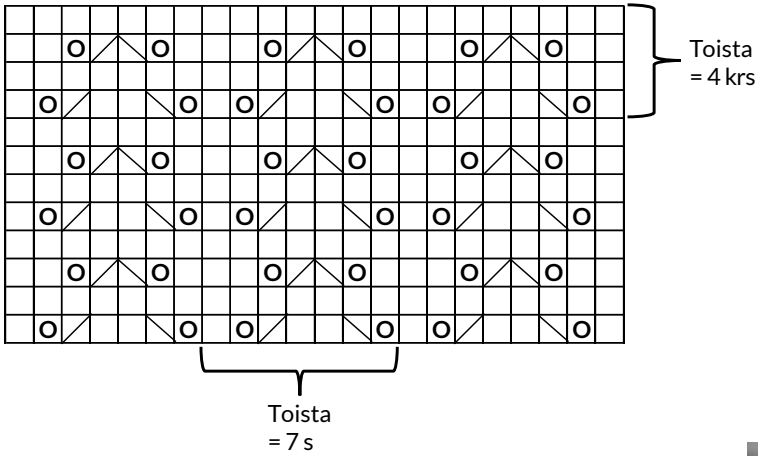
Neulo seuraavalla OP:n kerroksella \*5 o, lisää 1 s\*, toista \*-\* koko krs:n ajan ja muuta samalla s-luvuksi 690 s.

Aloita sitten aaltoileva pitsineule kaavion B mukaan, ja neulo myös molemmissa reunoissa 3 s:lla ainoikeaa kaavion mukaisesti. Kun aaltoilevan pitsineuleen korkeus on n. 12 cm ja olet neulonut pitsineuleen mallikerran valmiiksi asti, neulo vielä 3 krs ainoikeaa (ensimmäinen neulottava krs on oikean puolen krs). Päättele silmukat seuraavalla nurjan puolen krs:lla oikeaa neuloen.

## Viimeistely

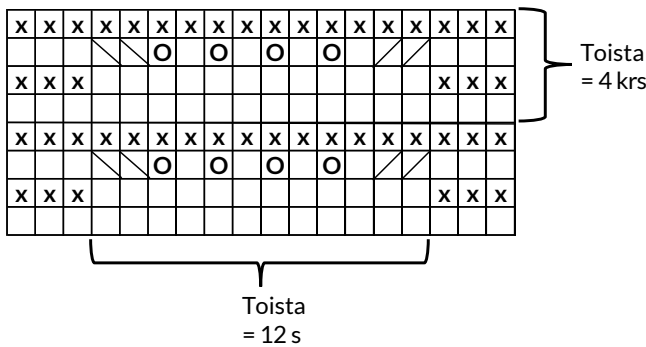
Päättele langanpäät työn nurjalle puolelle.

### Kaavio A



- = neulo s oikealla oikein, nurjalla nurin
- = neulo s oikealla nurin, nurjalla oikein
- = langankierto
- = neulo 2 s oikein yhteen
- = ylivetokavennus  
Nosta 1 s neulomatta, 1 o, vedä nostettu s juuri neulotun yli

### Kaavio B



Malli ja ohje: Gerd Auestad / Viking Garn  
 Lankojen myynti: Lankamaailma, [www.lankamaailma.fi](http://www.lankamaailma.fi)  
 Ohjetiedustelut: [posti@lankamaailma.fi](mailto:posti@lankamaailma.fi)