



Piparminttu-lapaset

Koko: kämmenen leveys n. 9,5 cm, pituutta voit muokata tarpeen mukaan

Lanka: Oona (75 % villa, 25 % polyamidi, 100 g = 260 m)

Valkoinen (300) 50 g

Punainen (325) 30 g

Mintunvihreä (362) 40 g

Puikot: sukka puikot 3 mm tai käsialan mukaan

Neuletiheys: 28 s kirjoneuletta = 10 cm. Huom! Tarkista tiheys huolellisesti. Jos neulot liian tiukkaa, vaihda paksumpiin puikkoihin. Jos neulot liian löysää, vaihda ohuempiin puikkoihin.

Ranne

Luo punaisella langalla 48 s ja yhdistä suljetuksi neuleeksi.

Neulo kierreraidat:

1. krs: Valmistelukerros: neulo *1 o punaisella, 1 o valkoisella*, toista *-* koko krs:n ajan.

Oikea lapanen:

2. krs - vasemmalle kallistuva kierreraita: Pidä molemmat langat työn edessä koko kerroksen ajan, näin työn oikealle puolelle jäävät lankajuoksut muodostavat kierreraidan. Neulo 1 n punaisella, *neulo 1 nurin valkoisella niin, että valkoinen lanka kulkee punaisen etupuolelta, neulo 1 nurin punaisella niin, että punainen lanka kulkee valkoisen etupuolelta*, toista *-* koko kerroksen ajan.

Kerältä tulevat langat kiertyvät toistensa ympärille samaan suuntaan joka silmukan myötä. Kierrettä ei tarvitse avata, sillä se aukeaa itsestään seuraavalla kerroksella, kun langat kierretään vastakkaiseen suuntaan.

3. krs - oikealle kallistuva kierreraita: Pidä molemmat langat työn edessä. *Neulo 1 n punaisella niin, että punainen lanka kulkee valkoisen takaa, neulo 1 n valkoisella niin, että valkoinen lanka kulkee punaisen takaa*, toista *-* koko krs:n ajan.

Vasen lapanen:

Neulo kierreraidat kuten oikeassa lapasessa, mutta tee ensin oikealle kallistuva raita eli 3. krs ja sitten vasemmalle kallistuva eli 2. krs.



Vasemmalle kallistuva kierreraita: seuraavana neulottava lanka kulkee edellisen langan etupuolelta/päältä



Oikealle kallistuva kierreraita: seuraavana neulottava lanka kulkee edellisen langan takaa/alta

Neulo sitten ranteen kuvio kaavion A mukaan. Kaavio toistuu kerroksella kahdesti, kämmenen ja kämmenselän puoli ovat samanlaiset. Kaavion viimeisellä kerroksella lisätään yhteensä 6 s = yhteensä 54 s.

Neulo vielä toiset kierreraidat kuten alussa (oikeaan lapaseen kerrokset 1-2-3 ja vasempaan 1-3-2).

Kämmenosa

Neulo kaavion B mukaan toistaen kerroksia 1-8, kaavio toistuu kerroksella kahdesti. Kun työn korkeus on n. 12 cm, neulo peukalon aukkoa varten työhön apulanka:

Oikea lapanen: neulo 28 s kaavion mukaan, neulo seuraavat 12 s oikein apulangalla, siirrä nämä 12 s takaisin vasemmalle puikolle ja jatka kerros loppuun kaavion mukaan.

Vasen lapanen: neulo 14 s kaavion mukaan, neulo seuraavat 12 s oikein apulangalla, siirrä nämä 12 s takaisin vasemmalle puikolle ja jatka kerros loppuun kaavion mukaan.

Jatka neuloen kaavion B mukaan, kunnes työn korkeus apulangan jälkeen on n. 9 cm tai kunnes pikkusormi peittyy, ja olet viimeksi neulonut kaavion kerroksen 3 tai 7. Aloita kärkikavennukset kaavion C tai D mukaan, riippuen siitä minkä kerroksen neuloit viimeksi. Kavennusten jälkeen työssä on jäljellä 10 s. Katkaise langat, vedä yksi lanka loppujen silmukoiden läpi ja kiristä.

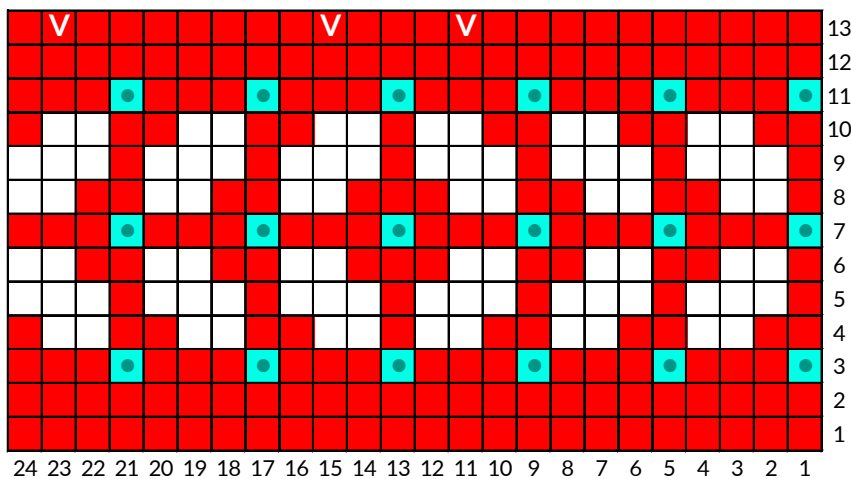
Peukalo

Pura apulanka ja ota samalla puikoille 12 silmukkaa peukalon aukon ala- ja yläreunasta, sekä lisäksi 2 silmukkaa kummastakin sivusta = yhteensä 28 s. Aloita kerros peukalon oikeasta sivusta, kerroksen ensimmäinen silmukka on aukon sivusta poimittu lisäsilmutta. Jätä langanpäät riittävän pitkäksi, jotta voit tarvittaessa siistiä peukalon tyveen jäävät reiät ommellen. Neulo kirjoneuletta kaavion mukaan (valitse aloituskerros niin, että kämmenen kuvio jatkuu peukalon etupuolella katkeamatta).

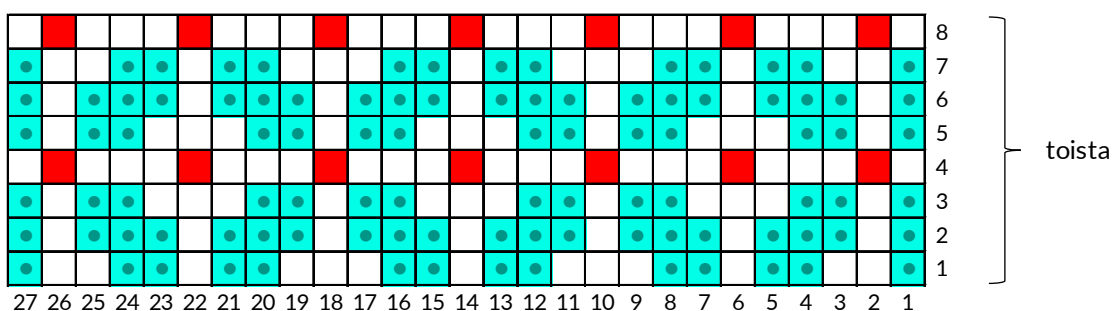
Kun peukalon pituus on n. 6 cm tai kun peukalon kärki peittyy, ja olet viimeksi neulonut punavalkoisen kerroksen, neulo peukalo loppuun valkoisella langalla. Neulo 1 krs o ja aloita sitten kavennukset: toista *2 o yhteen* koko kerroksen ajan. Neulo 1 krs o ja toista kavennuskerros vielä kerran. Katkaise lanka, vedä loppujen silmukoiden läpi ja kiristä. Päättele langanpäät.

- = oikea s punaisella
- = oikea s mintunvihreällä
- = oikea s valkoisella
- = lisäys: nosta 1 s neulomatta, ota nostetun silmukan alapuolella oleva silmukka vasemmalle puikolle ja neulo se oikein
- = 2 o yhteen kaavion osoittamalla värillä
- = ylivetokavennus kaavion osoittamalla värillä

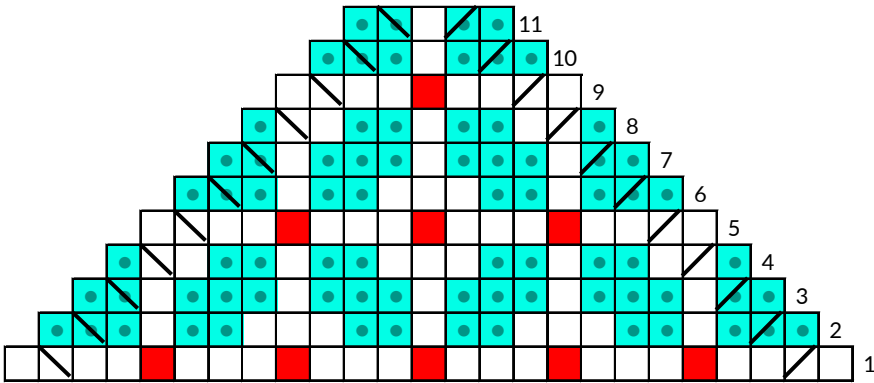
Kaavio A (ranne)



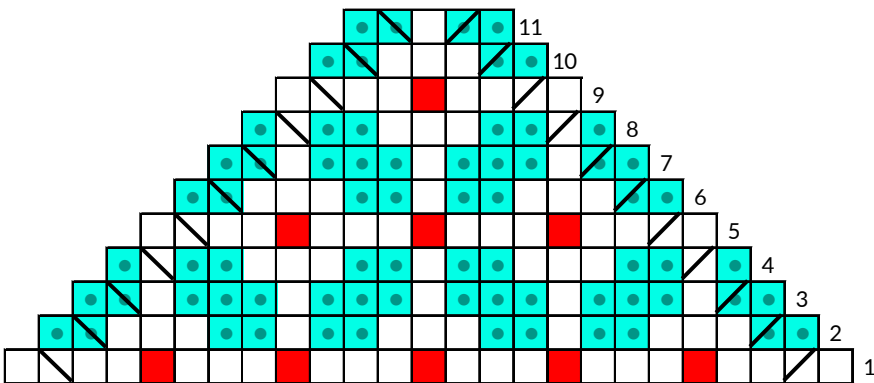
Kaavio B (kämmenosa)



Kaavio C: jos neuloit viimeksi 7. kerroksen, neulo kärki tämän kaavion mukaan

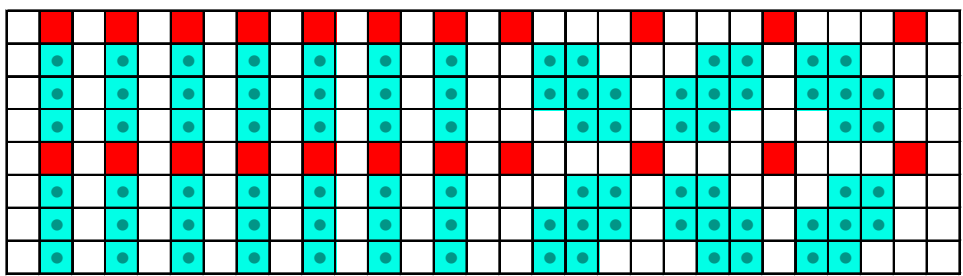


Kaavio D: jos neuloit viimeksi 3. kerroksen, neulo kärki tämän kaavion mukaan



Kaavio E (peukalo)

Aloita peukalon kirjoneule sellaiselta kerrokselta, että kämmenen kuvio jatkuu katkeamatta peukalon etupuolella. Toista siitä eteenpäin kaavion kerroksia.



↑ oikea lapanen: krs:n loppu ↑ oikea lapanen: krs:n alku
 ↑ vasen lapanen: krs:n loppu ↑ vasen lapanen: krs:n alku