



Krokantti-lapaset – Oona

Koko: nainen, ympärysmitta rystysten kohdalta n. 18 cm

Langanmenekki: Oona (75% villa, 25% polyamidi, 100 g = 260 m)

1 kerä punaruskeaa (menekki n. 40 g)

1 kerä vaaleanpunaista (menekki n. 30 g)

1 kerä valkoista (menekki n. 30 g)

Puikot: 2,75 mm tai käsialan mukaan

Tiheys: 26 s mallineuletta = 10 cm. Huom! Tarkista tiheys huolellisesti. Jos neulot liian tiukkaa, vaihda paksumpiin puikkoihin. Jos neulot liian löysää, vaihda ohuempiin puikkoihin.

Ohje

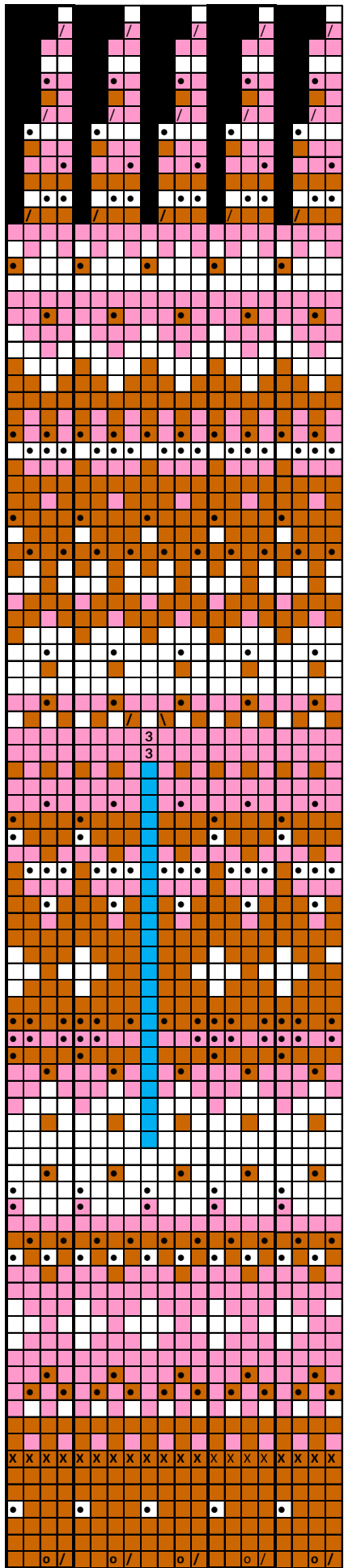
Luo 52 s punaruskealla ja yhdistä suljetuksi neuleeksi. Neulo sileää neuletta 5 krs. Jatka sitten neuloen kaavion mukaan. Taita reunus kaavion 7. krs:lla reikäkerroksen kohdalta kaksin kerroin nurjalle ja neulo reunasta poimitut silmukat yhteen puikolla olevien silmukoiden kanssa.

Peukalokiila alkaa kaavion 26. krs:lla, neulo sinisellä merkityssä kohdassa lisäykset ja peukalokiilan silmukat peukalokaavion mukaan, ja jatka kiilan silmukoiden jälkeen taas kerrosta normaalisti kaavion mukaan. Neulo 49. krs:lla kiilaan asti, siirrä kiilan 17 s apulangalle odottamaan ja luo niiden tilalle 3 s. Jatka krs loppuun kaavion mukaan. Neulo luodut 3 s seuraavalla krs:lla oikein.

Jatka neuloen kaavion loppuun asti. Jäljellä on 13 s. Neulo vielä valkoisella 1 o ja 6 kertaa 2 o yhteen. Katkaise lanka ja vedä se loppujen silmukoiden läpi.

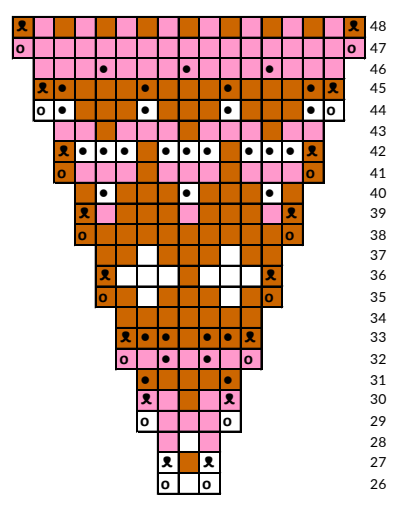
Peukalo

Ota apulangalta peukalon 17 s puikoille ja poimi lisäksi aukon reunasta vaaleanpunaisella 7 s = yhteensä 24 s. Neulo suljettuna neuleena peukalokaavion mukaan. Jatka kaavion jälkeen peukalo loppuun valkoisella. Tee kavennuskerros: toista *2 o yhteen* koko krs:n ajan. Neulo 1 krs o ja toista kavennuskerros vielä kerran. Katkaise lanka ja vedä loppujen silmukoiden läpi.

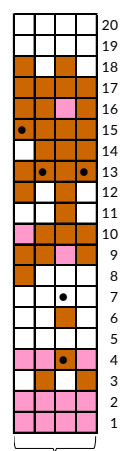


- = neulo oikein punaruskealla
- = neulo oikein valkoisella
- = neulo oikein vaaleanpunaisella
- = 2 o yhteen, neulo kaavion mukaisella värillä
- = ylivetokavennus, neulo kaavion mukaisella värillä
- = langankierto, tee kaavion mukaisella värillä
- = neulo nurin kaavion mukaisella värillä
- = poimi luontireunasta 1 s ja neulo o yhteen puikolla olevan silmukan kanssa
- = neulo ed. krs:n langankierto kiertäen oikein kaavion mukaisella värillä
- = peukalohankaan luodut 3 s, neulo seuraavalla kerroksella oikein
- = tyhjä ruutu, pois kavennettu silmukka
- = neulo peukalokiilan kaavion mukaan

Peukalokiila



Peukalo



Toista kerroksen loppuun asti

Oikea lapanen: neulo 5 kertaa
Vasen lapanen: neulo 4 kertaa

aloita tästä