



Virtaus-sukat

Koko: S/M (M/L)

Sukan jalkaterän ympäryys: noin 22 (23) cm. Valitse koko, joka on 1-2 cm pienempi kuin päkiän ympäryys. Jalkaterään voit neuloa haluamasi määrän mallikerran toistoja, kärkikavennukset voi aloittaa puolen mallikerran välein.

Lanka: Hjertegarn Armonia (75 % merinovilla, 25 % nylon, 50 g = n. 200 m), 2 kerää

Puikot: sukkapuikot tai pitkä pyöröpuikko, 2,5 mm tai käsialan mukaan

Neuletiheys: 32 s sileää neuletta = 10 cm; 34 s mallineuletta = 10 cm. Huom! Tarkista tiheys huolellisesti. Jos neulot liian tiukkaa, vaihda paksumpiin puikkoihin. Jos neulot liian löysää, vaihda ohuempiin puikkoihin.

Varsi

Luo 72 (76) s ja yhdistä suljetuksi neuleeksi. Kerroksen alku on sukan sivussa, kerroksen ensimmäiset 36 (38) s ovat sukan etu-/päällipuoli ja viimeiset 36 (38) s ovat sukan taka-/pohjapuoli. Jos neulot sukkapuikoilla, silmukat kannattaa jakaa puikoille niin, että puikonvaihtokohta edessä ja takana on kahden palmikon välissä, jotta silmukoita ei tarvitse siirrellä puikolta toiselle palmikonkiertojen vuoksi.

Neulo ruutupiirroksen mukaan joustinneuletta yhteensä 12 krs, piirros toistuu kerroksella kahdesti. Punaisella kehystetyt alueet koskevat vain suurempaa kokoa, jätä ne neulomatta pienemmässä koossa. Aloita joustimen jälkeen palmikkoneule piirroksen mukaan, neulo kerrokset 1-16 yhteensä 4 kertaa ja neulo vielä kerrokset 1-2 kerran.

Kantapää

Kantalappu neulotaan 36 (38) silmukalla. Käännä työ ja aloita kantalappu nurjan puolen kerroksella ruutupiirroksen mukaan. Neulo kerrokset 1-10 kerran ja toista sen jälkeen kerroksia 11-12, kunnes kantalapussa on yhteensä 36 (38) krs.

Aloita kantapään käänös nurjan puolen kerroksella:

1. krs: nosta 1 s neulomatta lanka työn edessä, neulo 20 n, 2 n yhteen, 1 n, käännä työ.

2. krs: nosta 1 s neulomatta lanka työn takana, neulo 7 (5) o, 1 ylivetokavennus, 1 o, käännä työ.

3. krs: nosta 1 s neulomatta lanka työn edessä, neulo nurin kunnes kääntymiskohdan rakoa edeltää 1 s, 2 n yhteen, 1 n, käännä työ.

4. krs: nosta 1 s neulomatta lanka työn takana, neulo oikein kunnes kääntymiskohdan rakoa edeltää 1 s, 1 ylivetokavennus, käännä työ.

Toista kerroksia 3-4, kunnes sivujen silmukat loppuvat.

Poimi ja neulo kantalapun reunasta 1 s jokaisesta nostetusta silmukasta. Neulo sukan päällipuolen silmukat jatkaen palmikkoneuletta ruutupiirroksen 3. kerrokselta, poimi kantalapun toisesta reunasta silmukat samoin ja neulo loput pohjapuolen silmukat oikein.

Kiilakavennukset

Neulo päällipuolen silmukat piirroksen mukaan. Kavenna pohjapuolen alussa neulomalla ylivetokavennus ja pohjapuolen lopussa neulomalla 2 o yhteen, neulo pohjapuolen silmukoilla muuten sileää neuletta. Tee tällaiset kavennukset joka 2. krs:lla, kunnes pohjapuolella on jäljellä yhteensä 36 (38) s.

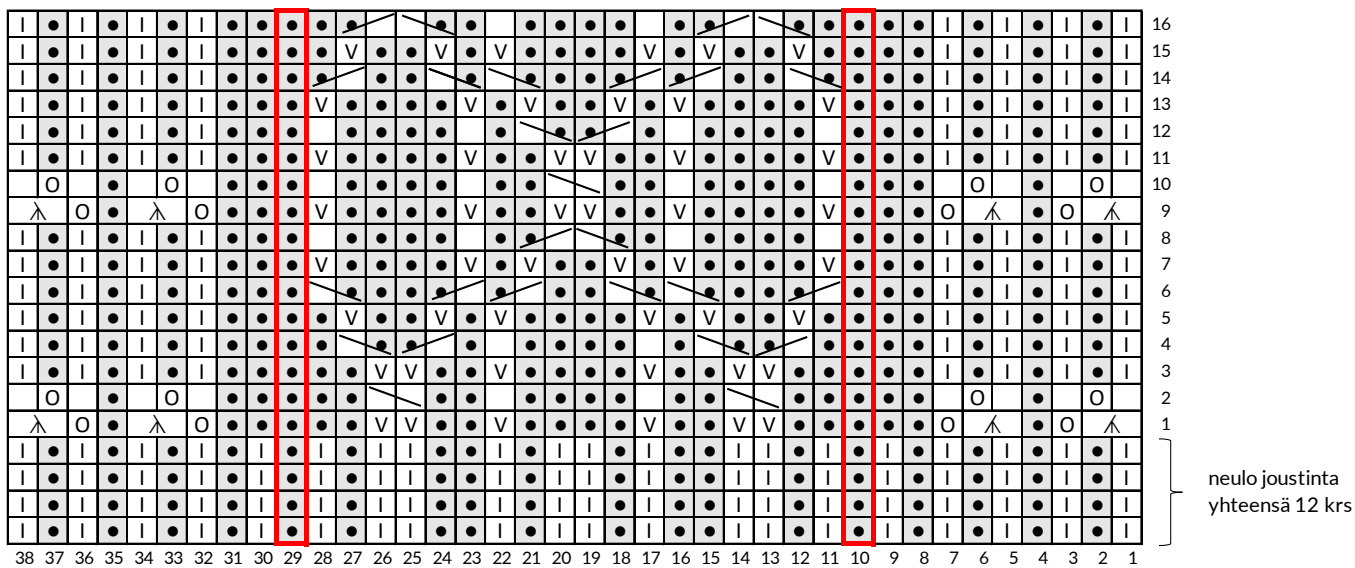
Jatka neuloen päällipuolella piirroksen mukaan ja pohjassa sileää neuletta, kunnes jalkaterän pituus on n. 5 cm lyhyempi kuin haluamasi lopullinen pituus ja olet viimeksi neulonut piirroksen 2. tai 10. kerroksen.

Aloita kärkikavennukset: neulo päällipuolella ruutupiirroksen A tai B mukaan ja pohjapuolella neulo muuten sileää neuletta mutta tee sivuissa samanlaiset kavennukset kuin päällipuolella. Kavennusten jälkeen jäljellä on 24 s. Sulje kärki silmukoimalla päälli- ja pohjapuolen silmukat yhteen.

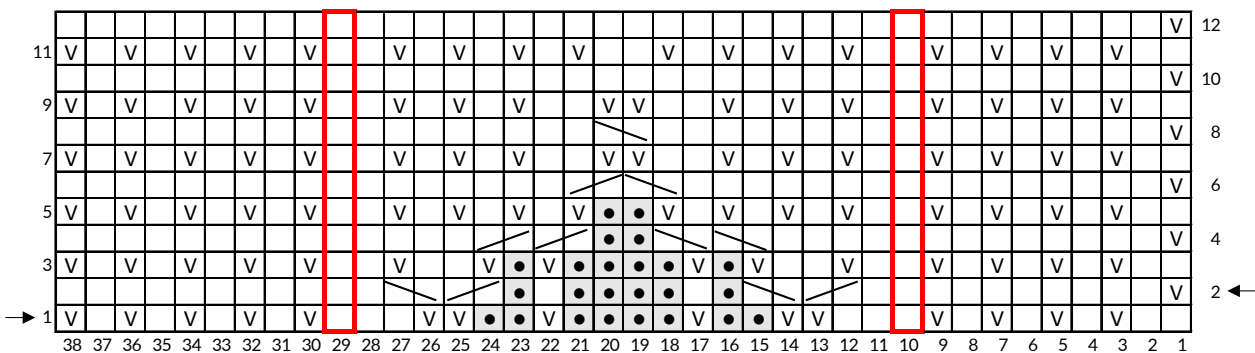


- oikealla puolella oikein, nurjalla nurin
- 1 oikein kiertäen eli takareunasta
- oikealla puolella nurin, nurjalla oikein
- langankierto
- nosta 1 s nurin neulomatta lanka työn nurjalla puolella
- 3 oikein yhteen
- 2 s:n ylivetokavennus: nosta 1 s oikein neulomatta, nosta 1 s oikein neulomatta, neulo 1 o, vedä nostetut s:t neulotun yli
- 2 oikein yhteen
- ylivetokavennus: nosta 1 s oikein neulomatta, neulo 1 o, vedä nostettu s neulotun yli
- siirrä 1 s apupuikolle työn eteen, neulo 1 o, apupuikolta 1 o
- siirrä 1 s apupuikolle työn taakse, neulo 1 o, apupuikolta 1 o
- siirrä 1 s apupuikolle työn taakse, neulo 1 o, apupuikolta 1 n
- siirrä 1 s apupuikolle työn eteen, neulo 1 n, apupuikolta 1 o
- koskee vain kokoa M/L, ei neulota koossa S/M

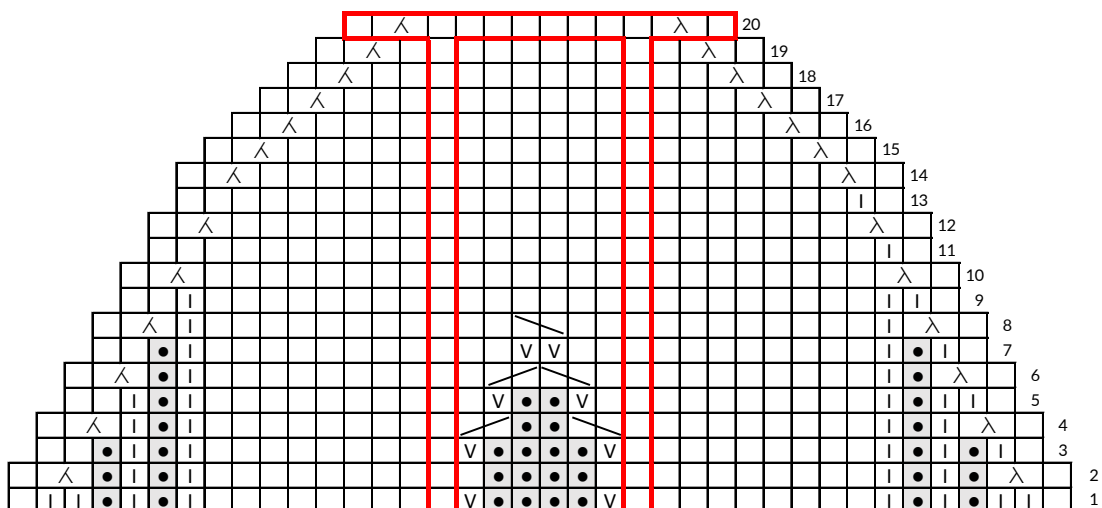
Varsi ja jalkaterä



Kantalappu



Kärki A: jos neuloit viimeksi palmikkoneuleen 2. kerroksen, neulo kärki tämän piirroksen mukaan



Kärki B: jos neuloit viimeksi palmikkoneuleen 10. kerroksen, neulo kärki tämän piirroksen mukaan

