



## Talviunelma-tonttulakki

1512-7 Viking Sportsragg

**Koko:** 2-4 vuotta (6-10 vuotta) nainen

**Lanka:** [Viking Sportsragg](#) (60 % villa, 20 % nylon, 20 % akryyli, 50 g = 100 m)

**Lankavaihtoehdot:** [Viking Superwash](#) (100 % villa, 50 g = 100 m), [Viking Alpaca Storm](#) (40 % alpaka, 40 % merinovilla, 20 % nylon, 50 g = 133 m), [Viking Bamboo](#) (50 % puuvilla, 50 % bambuviskoosi, 50 g = 110 m)

Huom! Langanmenekki voi vaihdella eri lankavaihtoehtojen välillä.

### Langanmenekki

Punainen (565): 2 (2) 3 kerää

Valkoinen (500): 1 (1) 2 kerää

Harmaa (530): vajaa kerä

**Puikot:** [pyöröpuikot](#) 3 ja 3,5 mm (suositus: 30 cm), [sukkapuikot](#) 3 ja 3,5 mm

**Muut tarvikkeet:** 2 silmukkamerkkiä, päättelyneula

**Neuletiheys:** 22 s sileää neuletta 3,5 mm puikoilla = 10 cm

Tarkista tiheys huolellisesti. Jos neulat liian tiukkaa, vaihda paksumpiin puikkoihin. Jos neulat liian löysää, vaihda ohuempiin puikkoihin.

**Huom!** Kun neulot kirjoneuletta, huolehdi, että päävärin ja kuviovärin langat ovat koko ajan samassa järjestyksessä. Ota esimerkiksi päävärin lanka puikolle aina kuviovärin yläpuolelta ja vastaavasti, ota kuviovärin lanka puikolle aina päävärin alapuolelta. Kun langat eivät kierry toistensa ympärille työn nurjalla puolella, kirjoneuleesta tulee tasainen.

### Ohjeesta

Tonttulakki neulotaan alhaalta ylös pyörönä eli joustinresorista lakin kärkeen. Resoriosuus neulotaan yksivärisenä, muu osa tonttulakista neulotaan kirjoneuleena. Lakki viimeistellään kiinnittämällä lakin kärkeen lyhyt nyöri, jonka päähän tehdään vielä koristeeksi pieni tupsu. Kirjoneuleen kaaviot löytyvät ohjeen lopusta.

## Ohje

### Lakki

Luo 3 mm pyöröpuikolle 92 (104) 112 s. Yhdistä silmukat renkaaksi ja neulo suljettuna neuleena 1 o, 1 n - joustinneuletta n. 3 (3) 4 cm. Vaihda työhön 3,5 mm pyöröpuikko, neulo 1 krs sileää neuletta ja lisää samalla tasaisesti s-luvuksi 96 (108) 120 s.

Neulo sitten kirjoneuletta ensin kaavion A mukaan ja sen jälkeen kaavion B mukaan. Aloita neulominen merkitystä kohdasta valitsemassasi koossa ja laita silmukkamerkit lakin molempiin sivuihin niin, että merkkien välissä on lakin etupuolella 49 (55) 61 s ja takapuolella 47 (53) 59 s.

Kun lakin korkeus on aloitusreunasta mitattuna n. 18 (20) 22 cm, aloita kavennukset. Neulo kirjoneuletta kaavion B mukaan kuten aiemmin ja tee kavennukset näin: neulo **ennen merkkiä** 2 s oikein yhteen ja **merkin jälkeen** nosta 1 s neulomatta, neulo 1 s oikein ja vedä nostettu s juuri neulotun yli. Toista tällaiset kavennukset myös lakin toisessa sivussa. Yhden kavennuskerroksen aikana työstä kaventuu yhteensä 4 s.

Toista kavennuksia sitten joka 3. krs, kunnes työssä on jäljellä n. 7 s. **Huom!** Kun pyöröpuikko jää liian lyhyeksi, vaihda 3,5 mm sukka-putkoihin.

Katkaise lanka ja vedä jäljellä olevien silmukoiden läpi. Kiristä lanka ja päättele langanpäät nurjalle puolelle.

### Viimeistely

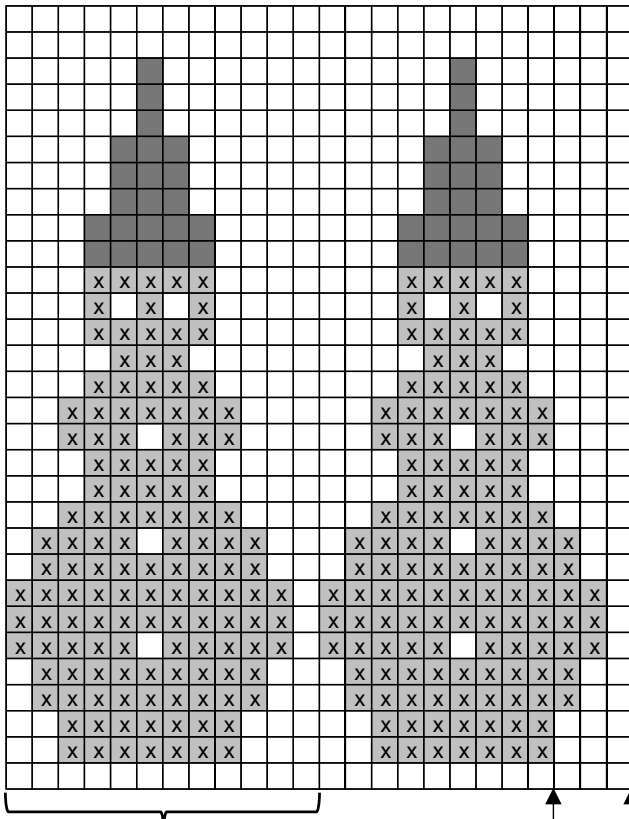
Tee valkoisesta langasta n. 5 cm pituinen nyöri ja kiinnitä se lakin kärkeen.

#### *Vinkki nyörin tekemiseen:*

Leikkaa langasta sen pituinen pätkä, että lankaa on riittävästi myös nyörin kiinnittämiseen. Kieritä lankaa molemmista päistä eri suuntiin, jotta lankaan syntyy kierrettä. (**Huom!** Mitä enemmän lankaa kierität, sitä tiukempi nyöristä tulee.) Kun kierrettä on tarpeeksi, taita lanka keskeltä puoliksi, jolloin langat kiertyvät toistensa ympäri.

Tee vielä valkoisesta langasta pieni tupsu, ja kiinnitä se nyörin toiseen päähän.

Kaavio A

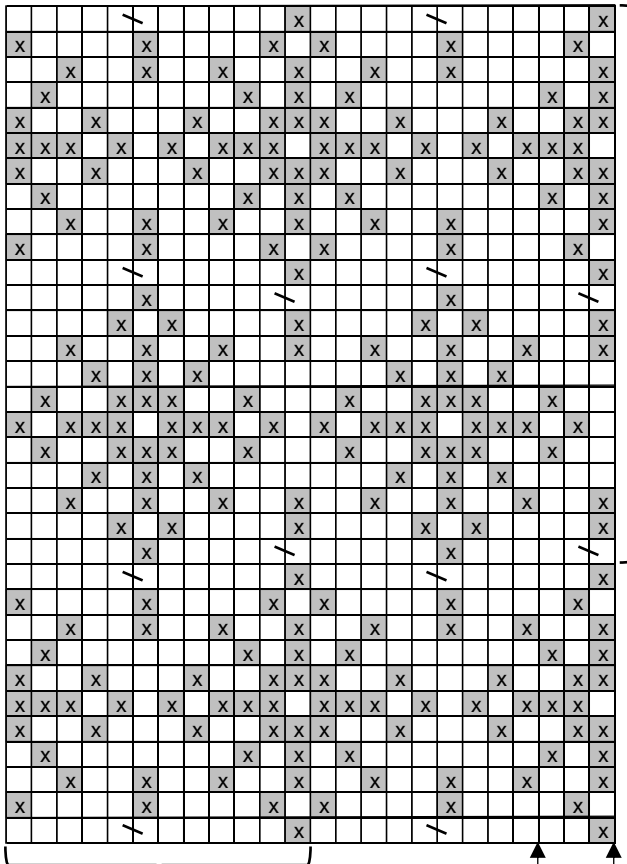


Toista = 12 s

Aloita tästä:  
Aloita tästä: 2-4 vuotta / aikuinen  
6-10 vuotta

- = punainen
- = harmaa
- x = valkoinen
- + = kierrä langat kerran toistensa ympäri

Kaavio B



Toista = 12 s

Aloita tästä:  
Aloita tästä: 2-4 vuotta / aikuinen  
6-10 vuotta

Toista  
= 22 krs

Malli ja ohje: Turid Stapnes / Viking Garn  
Lankojen myynti: Lankamaailma,  
[www.lankamaailma.fi](http://www.lankamaailma.fi)  
Ohjetiedustelut: [posti@lankamaailma.fi](mailto:posti@lankamaailma.fi)