



## 1514-2 Myssy, lapaset ja kaulaliina

**Koko:** Nainen

**Lanka:** Viking Sportsragg (60 % villa, 20 % polyamidi, 20 % akryyli, 50 g = 100 m)

**Langanmenekki:**

**Myssy ja lapaset:** 4 kerää

**Kaulaliina:** 8 kerää

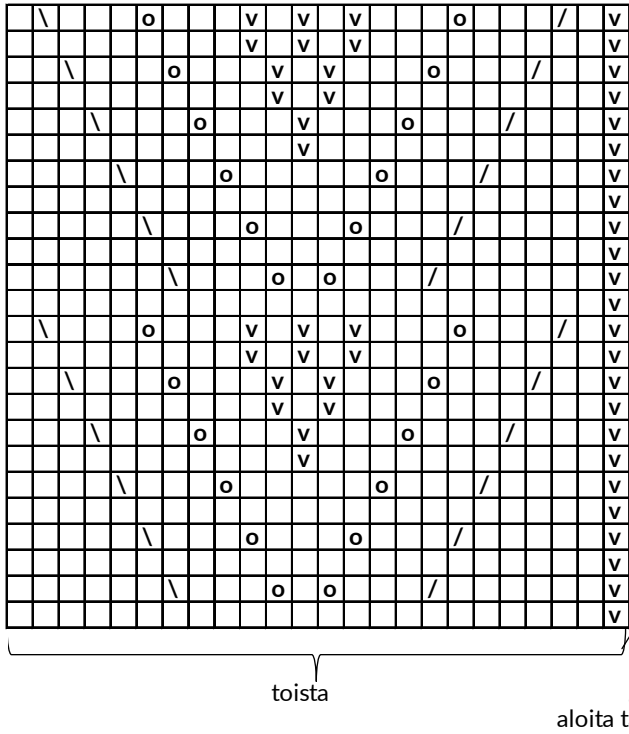
**Puikot:** pyöröpuikot ja sukkapuikot nro 3 ja 3,5

**Neuletiheys:** 22 s sileää neuletta puikoilla nro 3,5 = 10 cm. Huom! Tarkista neuletiheys huolellisesti. Jos neulot liian tiukkaa, vaihda paksumpiin puikkoihin. Jos neulot liian löysää, vaihda ohuempiin puikkoihin.

## Myssy

Luo 120 s puikoilla nro 3. Neulo suljettuna neuleena 1 o, 1 n -joustinneuletta 4 cm. Vaihda puikkoihin nro 3,5. Neulo 1 krs sileää neuletta lisäten samalla tasaisin välein s-luvuksi 144 s. Jatka neuloen mallineuletta piirroksen mukaan, kunnes työn korkeus on n. 23 cm. Neulo sitten sileää neuletta ja aloita päälaen kavennukset: \*neulo 4 o, 2 o yhteen\*, toista \*-\* koko krs:n ajan. Tee tällainen kavennuskrs joka 2. krs:lla, mutta neulo joka kerralla kavennusten välissä 1 s vähemmän. Kun työssä on jäljellä 48 s, neulo 1 krs toistaen \*2 o yhteen\* koko krs:n ajan = 24 s. Katkaise lanka ja vedä langanpää loppujen s:iden läpi. Päättelä langanpäät.

Myssyn mallineule



toista

- = oikea s
- = nurja s
- = langankierto
- = 2 oikein yhteen
- = ylivetokavennus: nosta 1 s neulomatta, neulo 1 o, vedä nostettu s neulotun yli

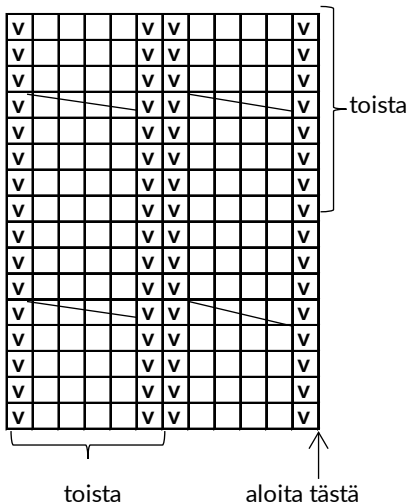
toista

aloita tästä

## Kaulaliina

Luo 74 s puikoilla nro 3,5 ja neulo seuraavasti: 1 o, 1 n -joustinneuletta 13 s, 12 s mallineuletta piirroksen mukaan, 25 s joustinneuletta, 12 s mallineuletta, 12 s joustinneuletta. Jatka neuloen edestakaisin tämän jaon mukaan, kunnes työn korkeus on n. 180 cm ja olet neulonut piirroksen loppuun. Päätä s:t neuloen oikeat s:t oikein ja nurjat nurin. Solmi kumpaankin päähän n. 12-14 cm pitkät hapsut.

Kaulaliinan mallineule



- = oikealla oikein, nurjalla nurin
- = oikealla nurin, nurjalla oikein
- = siirrä 2 s apupuikolle työn eteen, neulo 2 o, apupuikolta 2 o

toista

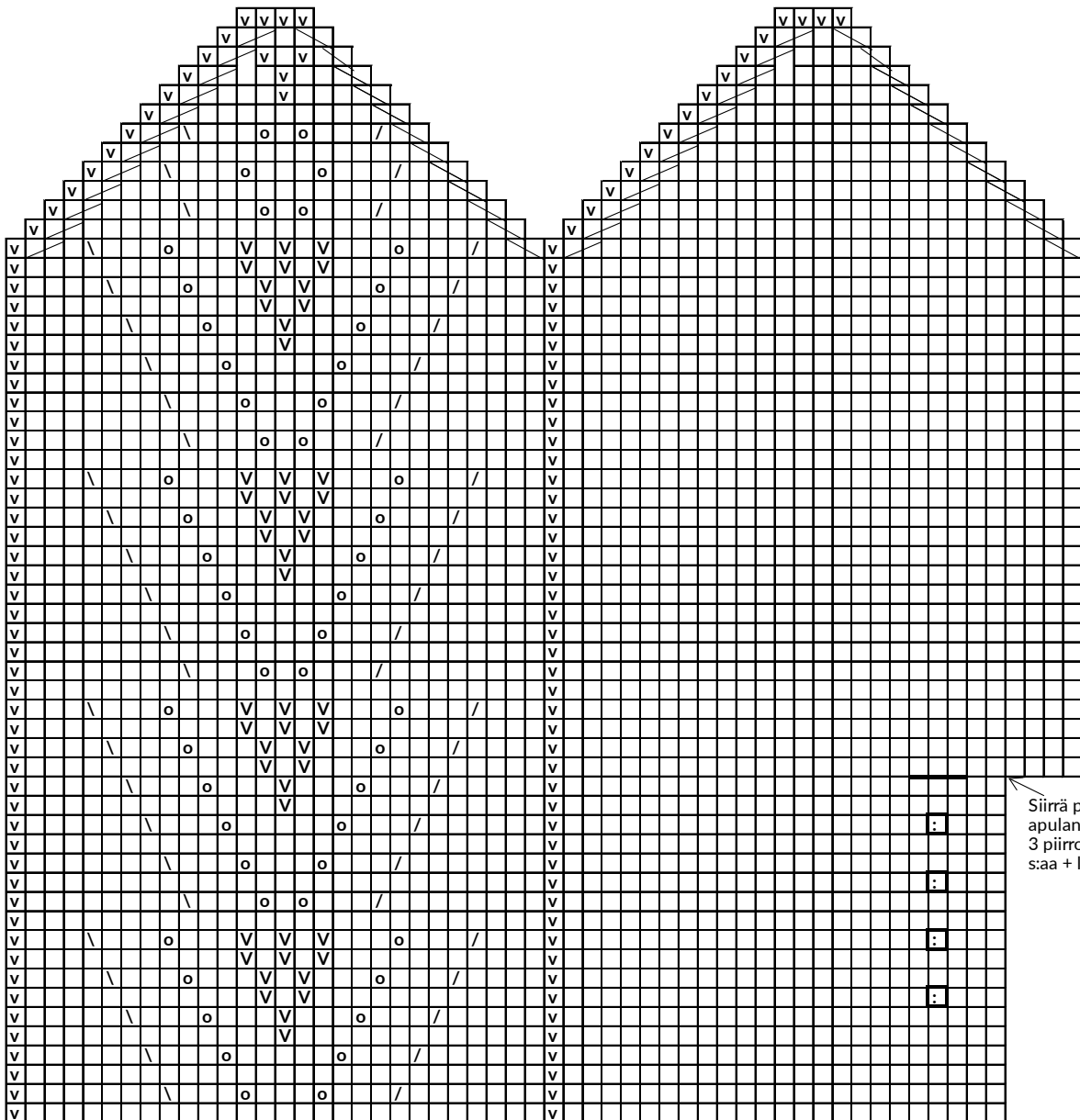
aloita tästä

## Lapaset

Luo 48 s puikoilla nro 3 ja neulo 1 o, 1 n -joustinneuletta 7 cm. Vaihda puikkoihin nro 3,5. Neulo mallineuletta piirroksen mukaan lisäten 1. krs:lla tasaisin välein s-luvuksi 52 s. Tee lisäykset peukaloa varten piirroksen mukaisesti. Siirrä piirroksen merkityssä kohdassa peukalon 11 s apulangalle odottamaan ja luo niiden tilalle 7 s = yhteensä 56 s. Jatka neuloen piirroksen mukaan.

**Peukalo:** Ota odottavat s:t puikoille ja poimi lisäksi 9 s aukon yläreunasta ja 2 s kummastakin sivusta = yhteensä 24 s. Neulo peukalo piirroksen mukaan.

Neulo toinen lapanen peilikuvaksi, eli lue piirrosta vasemmalta oikealle.

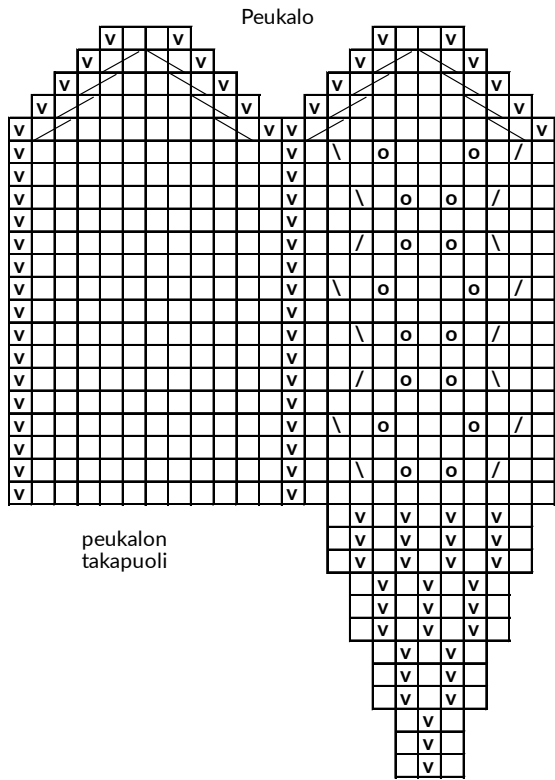


↑  
Sivusilmukka

↑  
Sivusilmukka

Tee peukaloa varten lisäykset merkityillä kohdilla  
Nämä 3 s + lisätyt 8 s siirretään apulangalle = 11 s

Siirrä peukalon s:t apulangalle odottamaan. 3 piirroksen merkittyä s:aa + lisätyt s:t = 11 s.



- = oikea s
- ▣ = nurja s
- = langankierto
- / = 2 o yhteen
- \ = ylivetokavennus
- ⊠ = lisää silmukan molemmin puolin 1 s
- ▤ = ylivetokavennus
- ▥ = 2 o yhteen

