



1611-10 Kirjoneulepipo

Pään ympäryys: 47 (51) 55 cm

Lanka: Viking Nordlys
(75 % villa, 25 % polyamidi)

Langanmenekki:

1 kerä pääväriä (musta 903)

1 kerä kuvioväriä (vaaleanpuna-violetti 968)

Puikot: 2,5 ja 3 mm sukka puikot tai lyhyet pyöröpuikot

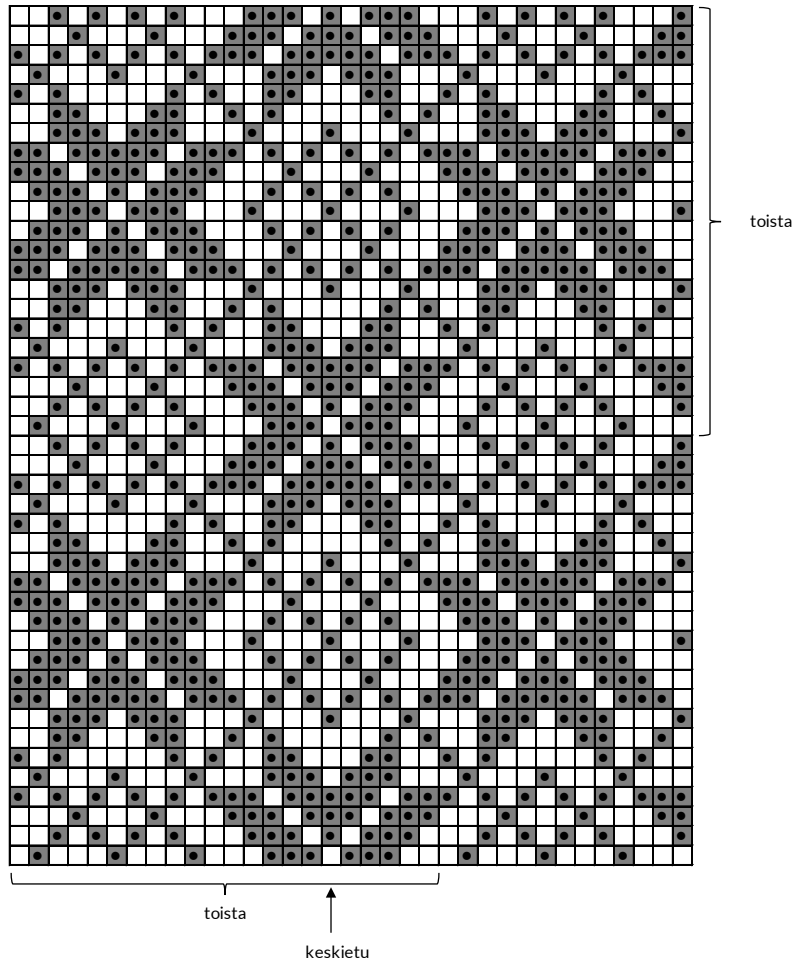
Neuletiheys: 28 s sileää neuletta paksummilla puikoilla = n. 10 cm. Huom! Tarkista tiheys huolellisesti. Jos neulot liian tiukkaa, vaihda paksumpiin puikkoihin. Jos neulot liian löysää, vaihda ohuempiin puikkoihin.

Pipo

Luo ohuemmilla puikoilla päävärillä 130 (142) 154 s ja neulo suljettuna neuleena 1 o, 1 n -joustinneuletta 2 cm. Vaihda paksumpiin puikkoihin ja neulo 1 krs o. Aloita sitten kirjoneule seuraavasti: 1 s kuviovärillä, 63 (69) 75 s kirjoneuletta piirroksen A mukaan (kohdista piirroksen merkitty keskietu keskelle ja laske sen perusteella mistä kohtaa aloitat kuvion), 1 s kuviovärillä, 1 s päävärillä, 63 (69) 75 s kirjoneuletta piirroksen B mukaan (kohdista keskietu keskelle), 1 s päävärillä. Jatka neuloen tämän jaon mukaan, kunnes työn korkeus on n. 25 (27) 29 cm.

Jaa työ sivujen kohdalta kahtia ja ota silmukat kahdelle puikolle niin, että etu- ja takapuolen silmukat ovat vastakkain. Neulo silmukat pareittain yhteen, aina 1 s kummaltakin puikolta, ja päätä silmukat samalla. Jätä langanpää riittävän pitkäksi kulmien kiinnittämistä varten: taita kulmat sauman keskelle ja ompele kärjet kiinni (ks. kuva).

Piirros A (etupuoli)



Piirros B (takapuoli)

