



Kirjoneulepipo

Koko: pipon päänympärys n. 48 (52) 56 cm. Kirjoneule ei ole kovin joustavaa, joten valitse päänympärystäsi lähin koko.

Lanka: Hjerte Alpaca (100 % alpaka)

Menekki:

1 kerä harmaata (434)

1 kerä luonnonvalkoista (100)

1 kerä vaaleansinistä (1620)

lisäksi ohuehkoa puuvillalankaa aloitukseen (puretaan pois aloituksen jälkeen)

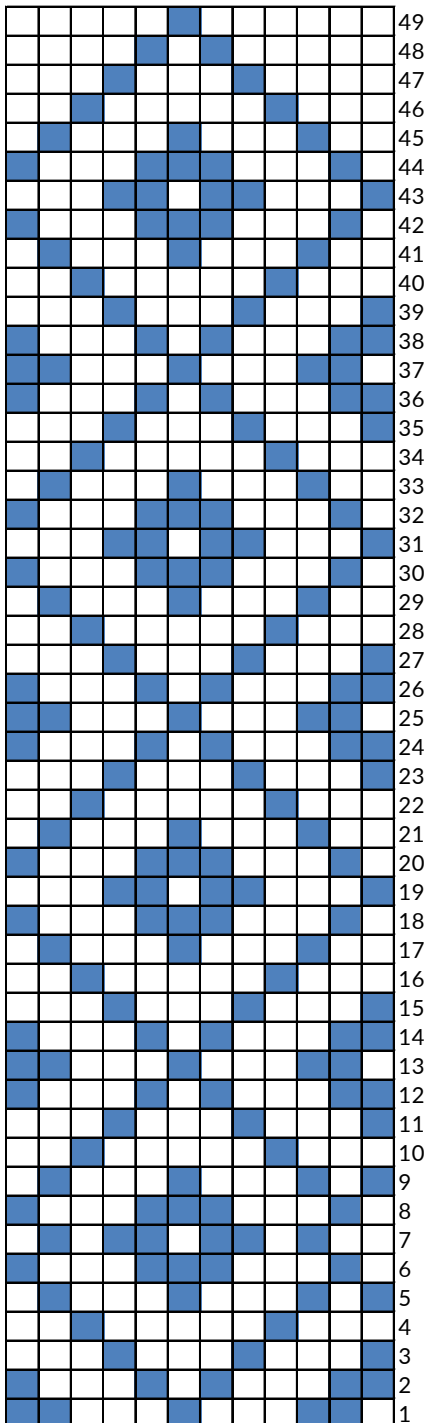
Puikot: pyöröpuikko 2,5 mm (40 cm) ja toinen pyöröpuikko aloituksen loppuvaihetta varten, jossa virkatut aloitussilmukat puretaan pois

Tiheys: 30 s kirjoneuletta = 10 cm

Muut tarvikkeet: silmukkamerkki tai merkkilankaa, kanavaneula päättelyyn, halutessasi tekoturkistupsu

Kaksinkertainen aloitus:

Luo 72 (78) 84 s puuvillalangalla, virkkaamalla silmukat pyöröpuikon ympäri. Katkaise puuvillalanka. Jatka neuloen harmaalla alpakkalangalla tasona. Neulo 8 krs sileää neuletta. Ota toinen pyöröpuikko käyttöön, pura puuvillalanka aloituksesta pois silmukka kerrallaan, ja nosta näin syntyneet, pohjastaan avoimet silmukat tälle pyöröpuikolle. Aseta pyöröpuikot niin, että ala- ja yläreunan silmukat ovat rinnakkain ja tasona neulotun kappaleen nurja puoli jää syntyneen neulostaitoksen sisäpuolelle. Neulo nyt vuorotellen yksi silmukka kummaltakin puikolta niin, että neulot edessä olevalta puikolta 1 s o, takana olevalta puikolta 1 s n. Syntyy ensimmäinen joustinneulekerros, jossa joka toinen silmukka neulotaan etupuikolta, joka toinen takapuikolta, ja työssä on kerroksen lopussa 144 (156) 168 s. Työn alkuun jää kerroksen vaihtumiskohtaan lovi, joka ommellaan lopuksi päättelylangalla kiinni. Aseta kerroksen vaihtumiskohtaan silmukkamerkki, ja siirrä sitä sopivin välein ylemmäksi, jotta löydät aloituskohdan helposti.



Jatka neuloen suljettuna neuleena harmaalla langalla n. 1,5 cm 1 o, 1 n -joustinneuletta. Katkaise harmaa lanka ja jatka neuloen valkoisella ja sinisellä langalla sileää kirjoneuletta kaavion mukaan, kunnes olet neulonut koko kirjoneulekuvion loppuun. Työn korkeus on nyt n. 19 cm (korkeus voi vaihdella käsialan mukaan, voit halutessasi lopettaa kirjoneuleen aikaisemmin tai jatkaa vielä yhden kokonaisen kuviorivin).

Katkaise sininen lanka ja jatka neulomalla 4 krs sileää oikeaa valkoisella. Aloita kavennukset: *neulo 10 s o, 2 o yhteen*, toista *-* koko kerroksen ajan. Neulo seuraavilla kerroksilla aina yksi oikea silmukka vähemmän ennen kavennusta, seuraavalla kerroksella siis 9 s o, 2 o yhteen, sitä seuraavalla kerroksella 8 s o, 2 o yhteen jne., kunnes jäljellä on 12 (13) 14 silmukkaa.

Katkaise lanka, pujota se loppujen silmukoiden läpi ja kiristä. Päättelä kaikki langanpäät ja ompele harmaalla langalla aloituskohdan lovi umpeen.

Höyrytä työ kevyesti.