



1707-2 Naisen huivi, pipo ja lapaset

Koko: pipo ja lapaset: nainen, huivi n. 32 x 200 cm.

Langanmenekki Viking Alpaca Storm (40 % alpukka, 40 % merinovilla, 20 % nailon): Huiviin 7 kerää keltaista (545). Pipoon ja lapsiin yhteensä 4 kerää keltaista (545), 1 kerä vaaleanharmaata (512), harmaata (513) ja tummanharmaata (515).

Lankavaihtoehto: Viking Sportsragg (60 % villa, 20 % akryyli, 20 % nailon)

Puikot: sukkapuikot nro 3,5 ja 4,0

Tiheys: 22 s sileää neuletta puikoilla nro 4,0 = 10 cm. **Huom!** Tarkista tiheys huolellisesti. Jos neulot liian tiukkaa, vaihda paksumpiin puikkoihin. Jos neulot liian löysää, vaihda ohuempiin puikkoihin.

HUIVI

Luo 71 s puikoille nro 4,0. Neulo edestakaisin neuletta kaavion A mukaan. Neulo kerroksen 1. s aina oikein. Neulo kunnes kaikki 7 kerää on käytetty, varmista kuitenkin että lankaa jää riittävästi silmukoiden päättelyyn. Päättele silmukat neulomalla oikeat s:t oikein ja nurjat n.

PIPO

Luo keltaisella langalla 108 s puikoilla nro 3,5. Neulo 2 o, 2 n -joustinneuletta 10 cm. Vaihda puikkoihin nro 4,0 ja aloita kirjoneule kaavion B mukaan sileänä neuleena. Lisää samalla 2. krs:lla silmukkmäärä tasaisesti 114 s:aan. Kun kaavio on valmis, jatka keltaisella kunnes työn pituus on 25 cm. Aloita päälaen kavennukset: neulo *4 o, 2 o yht.*, toista *- * koko kerroksen ajan. Toista kavennukset joka 3. krs, niin että kavennusten väliin jää joka kerta 1 s vähemmän, kunnes jäljellä on 38 s. Neulo sitten 2 o yht. koko krs:n ajan = 19 s. Katkaise lanka, vedä se jäljellä olevien s:den läpi, kiristä huolellisesti ja päättele. Tee keltaisesta langasta tupsu ja kiinnitä se pipon laelle.

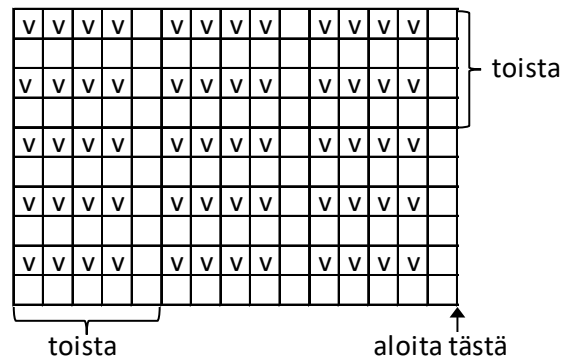
LAPASET

Neulo ensin oikean käden lapanen. Luo keltaisella langalla 48 s puikoilla nro 3,5. Neulo 1 o, 1 n -joustinneuletta n. 7 cm. Vaihda puikkoihin nro 4,0 ja aloita kirjoneule kaavion C mukaan sileänä neuleena. Neulo peukalokiilan silmukoiden värit kaavion D mukaan. Kaaviossa on merkittynä kohta, jossa peukalon s:t siirretään apulangalle odottamaan. Luo odottavien s:den tilalle 7 uutta silmukkaa = 54 s. Neulo lapanen loppuun kirjoneuletta kaavion C mukaan.

Peukalo:

Ota apulangan 9 silmukkaa puikoille. Poimi luotujen s:den kohdalta 9 s ja aukon molemmista reunoista 1 s (= 20 s). Neulo peukalo kaavion D mukaan. Neulo vasemman käden lapanen niin, että peukalon aukko tulee vastakkaiselle puolelle. Lue silloin kaaviota vasemmalta oikealle.

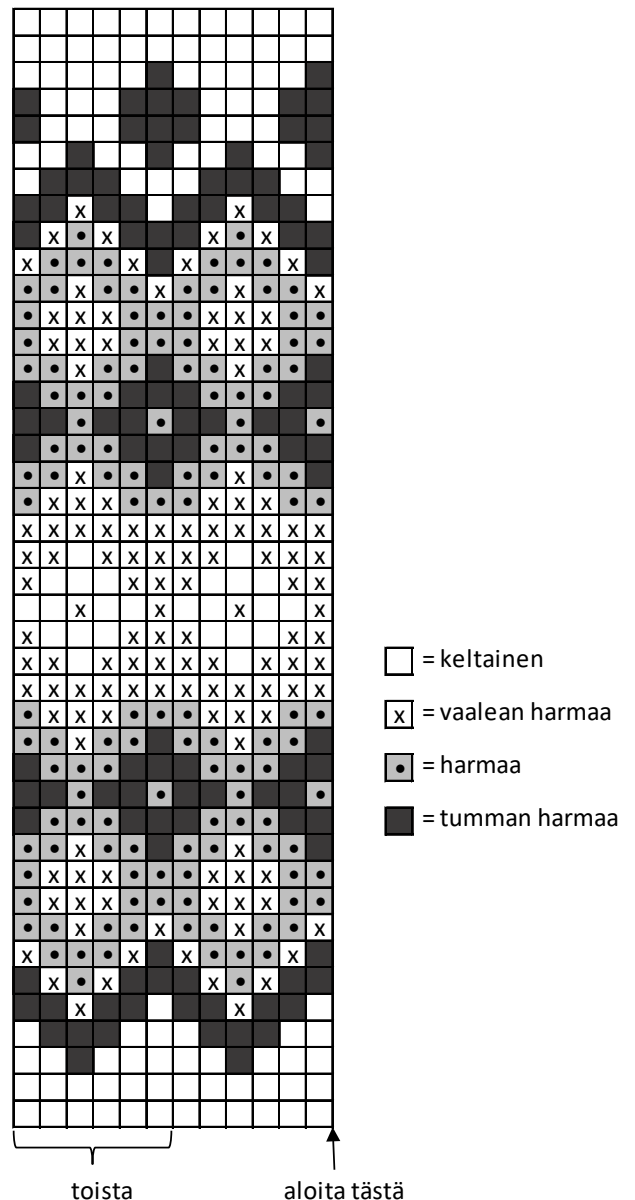
Kaavio A



□ = oikealla oikein, nurjalla nurin

▣ = oikealla nurin, nurjalla oikein

Kaavio B



□ = keltainen

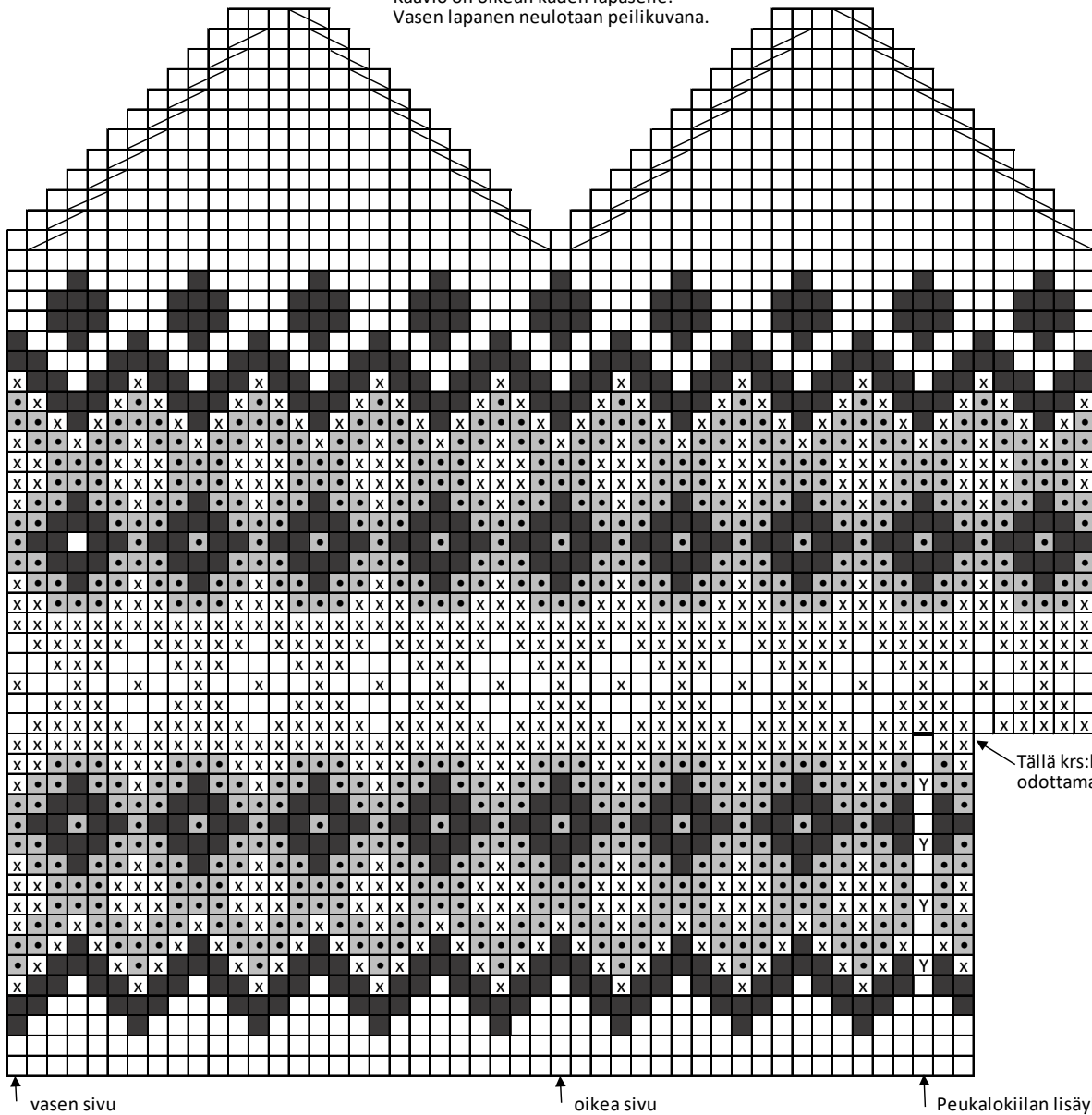
▣ = vaalean harmaa

● = harmaa

■ = tumman harmaa

Kaavio C, lapanen

Kaavio on oikean käden lapselle.
Vasen lapasen neulotaan peilikuvana.



Kaavio D, peukalo

- = keltainen
- = vaalean harmaa
- = harmaa
- = tumman harmaa
- = peukalokiilan lisäykset molemmiin puolin s:aa
- = 2 oikein yhteen
- = ylivetokavennus: nosta 1 s neulomatta, neulo seuraava s ja vedä nostettu se neulotun yli

